

Egyetlen hordozható szűrőegység, számtalan alkalmazhatóság

A Pall szűrőegység (PFU) egy költséghatékony, szivattyúból, motorból és szűrőből álló készülék a hidraulikus és kenőolajok szennyezettségének mellékáramú szabályozására. Ez a kompakt, egyszerűen kezelhető egység Ultipleat® SRT nagyteljesítményű ($B_{x(c)} > 1000$) szűrővel van ellátva a folyadékrendszer megnövelt megbízhatóságának, a nagyobb üzemi hatékonyságnak és a folyadék hosszabb élettartamának érdekében, a telephely szinte bármelyik pontján.

- Gyors és egyszerű telepítés és üzemelés
- Kompakt, könnyű és halk
- Hosszú szűrő-élettartam

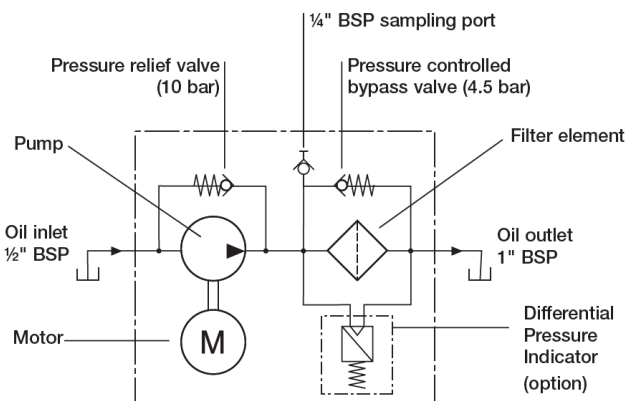
Jellemzők

- Áramlási sebesség akár 10 L/min (2.6 USgpm)
- Nyomás akár 10 bar (150 psi)
- Bemeneti csatlakozó: ½" BSP ISO 228 furatos
- Kimeneti csatlakozó: 1" BSP ISO 228 furatos
- Folyadék mintavételi csatlakozó

Műszaki leírás és megjegyzések - Szűrőegység

Fogyasztás:	0.25 kW
Áramellátás:	egyfázisú, 230 V AC, 50 Hz vagy 24 V DC
Vezérlőegység:	Ki/Be kapcsoló és 1.5m (5') kábel
Száraz tömeg:	kb. 15 kg (33.1 lbs) max
Folyadék kompatibilitás:	Nitril tömítések. Kompatibilis petróleum alapú folyadékokkal, szintetikus és ásványi olajokkal
Viszkózitási tartomány:	10 - 320 cSt
Folyadék hőmérséklet tartomány:	-10 °C - 70 °C (14 °F - 160 °F)
Legnagyobb kimeneti nyomás:	10 bar (150 psi)
Legnagyobb negatív bemeneti nyomás:	0.1 bar (1.5 psi)
Felhasznált anyagok:	festett acél, alumínium
Szűrőbetét szakadási nyomás:	10 bar d (150 psid)
Ultipleat SRT	
Betét felépítés:	Szervetlen rostok epoxi gyantával kötve és impregnálva Polimer zárólapok Antisztatikus kialakítás.

Hordozható Pall Szűrőegység Ultipleat® SRT PFU Sorozat

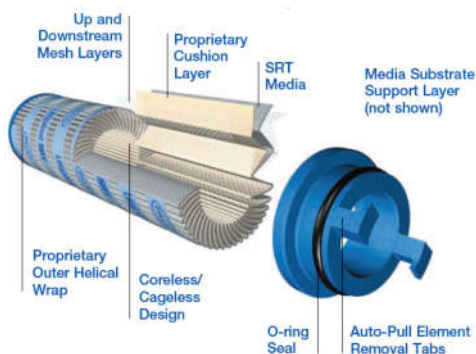


Szűrőbetét nyomáscsökkenése

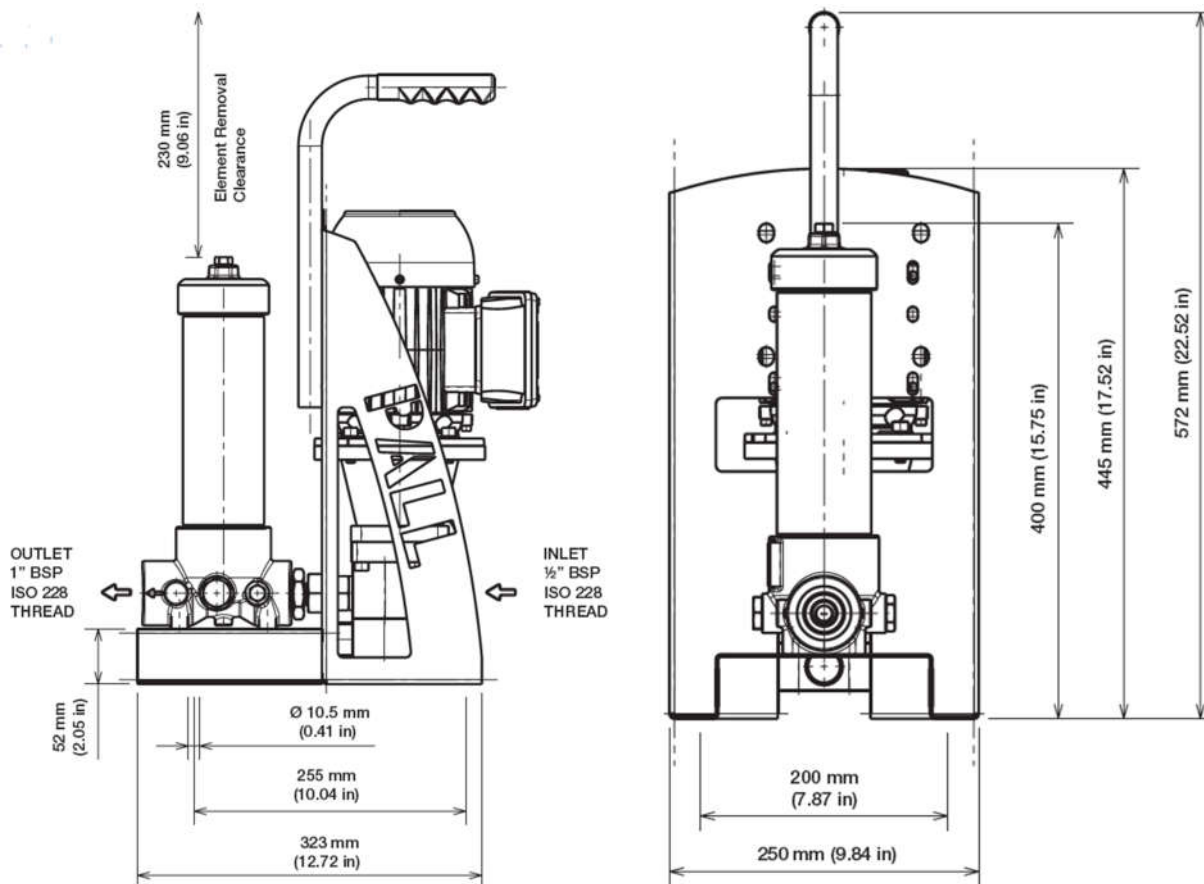
Szorozza meg az aktuális áramlási sebesség tényezőket az alábbi táblázatban a nyomáscsökkenés meghatározásához 32 cSt viszkozitásnál (150 SUS), 0.9 S.G. Más folyadékoknál korrigáljon az új viszkozitás felszorozásával: $cSt/32 (SUS/150) \times új S.G./0.9$. Megjegyzés: a tényezők 1000 l/min és 1 US gpm-ként értendők.

219 sorozatú szűrőbetétek — bar d/1000 L/min (psid/US gpm)

Hosszúsági kód	AZ	AP	AN	AS	AT
08	9,93 (0,545)	4,21 (0,231)	2,83 (0,155)	1,76 (0,096)	1,33 (0,073)



Műszaki információ



Rendelési információ

Új berendezésekhez alkosson egy teljes cikkszámot az alábbi lehetőségek közül

Szűrőegység P/N: [FAPFU12P_{1.táblázat}08](#)

A szűrőegység betét ill. nyomáskülönbség mérő nélkül kerül kiszállításra. Ne használja a készüléket behelyezett szűrőbetét és felszerelt nyomásmérő nélkül

Ultipleat SRT szűrőbetét P/N: [UE 219_{2.táblázat}08 Z](#)

Vizuális nyomáskülönbség mérő* P/N: [RCA219DZ091Z](#)

* Egyéb opciók is elérhetők, vegye fel a kapcsolatot a Pall-lal.

Nyomástartó berendezésekről szóló irányelv

Ez a berendezés a 97/23/EC irányelvben lefektetett útmutatásoknak megfelelően lett felmérve és SEP-vel osztályozva. Ezúton kijelentjük, hogy az irányelv rendelkezéseinek megfelelően a berendezés csak 2. csoportba tartozó folyadékok használatára alkalmas.

1. táblázat: Motor opciók

Kód	Leírás
B2	24 V DC
N5	Egyfázisú 230VAC/50 Hz

2. táblázat: Szűrőbetét opciók

Kód	$R_x(c) \geq 1000$ ISO 16889 szerint	CST-osztály*
AZ	3	08/04/01
AP	5	12/07/02
AN	7	15/11/04
AS	12	16/13/04
AT	22	17/15/08

* CST: Ciklikus Stabilizációs Teszt a szűrési osztály meghatározására igénybevétele alatt, SAE ARP4205 szerint.